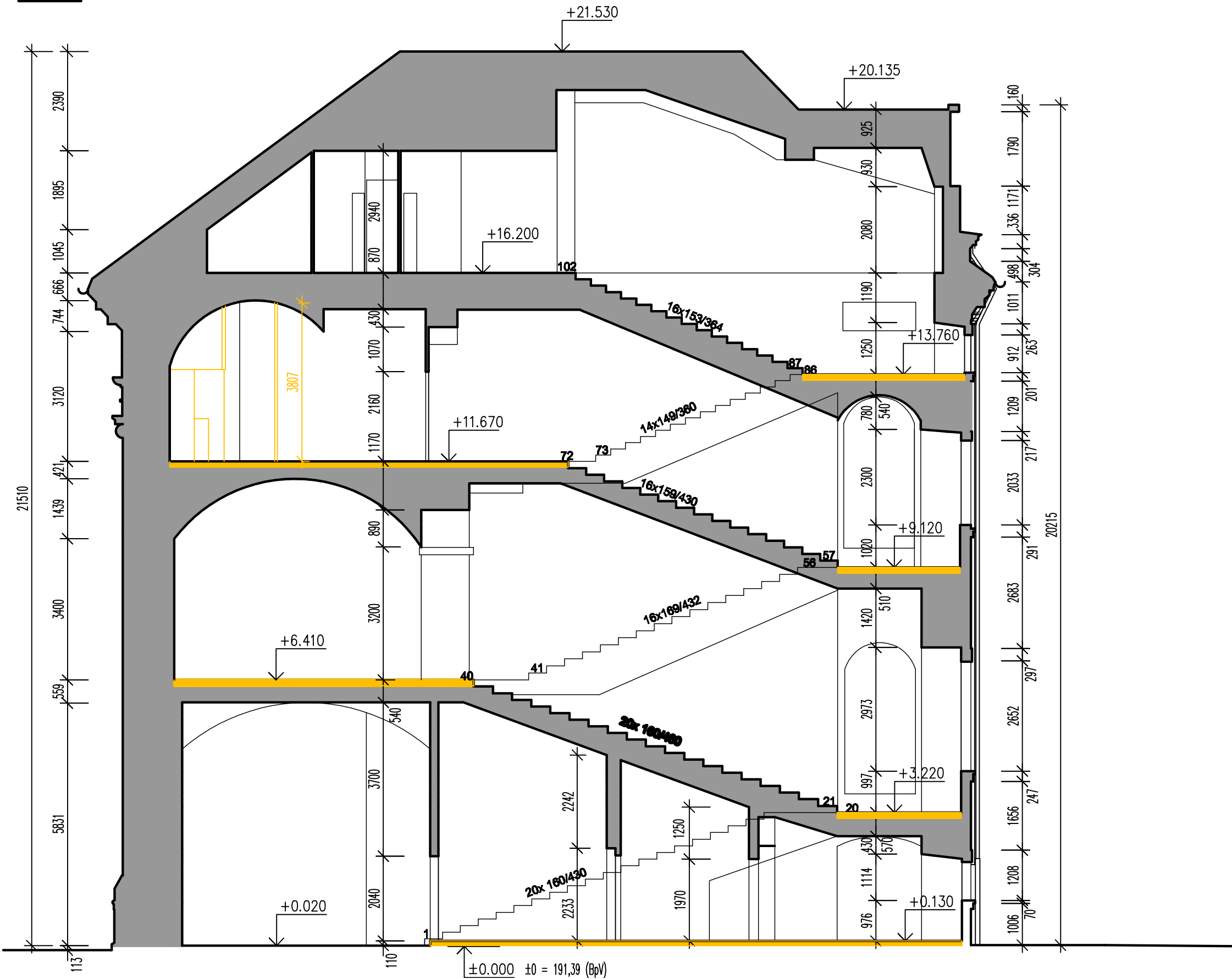


LEGENDA MATERIÁLŮ

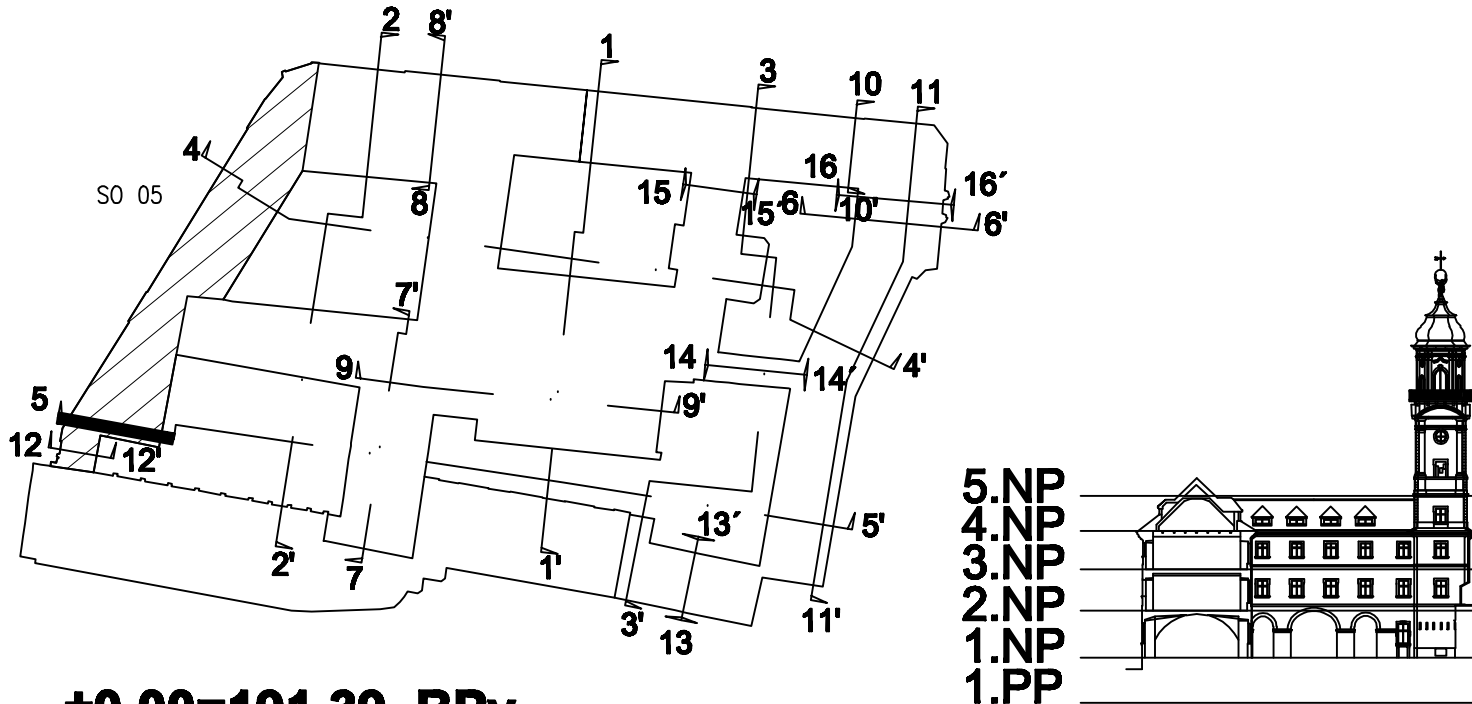
- STÁVAJÍCÍ KONSTRUKCE
- BOURANÉ KONSTRUKCE

SVISLÝ ŘEZ 5-5'



POZNÁMKY:

- NENAHRAZUJE VÝROBNÍ DOKUMENTACI, VEŠKERÉ ROZMĚRY NUTNO OVĚŘIT
- PRÁCE NA BOURÁNÍ STÁVAJÍCÍHO ZDIVA A PODLAH LZE ZAHÁJIT AŽ PO DOSTATEČNÉM STATICKÉM ZAJIŠTĚNÍ VŠECH PRVKŮ, KTERÉ BY MOHLY BÝT PRACEMI OHROŽENY. PŘI PROVÁDĚNÍ JE NUTNO DBÁT TECHNOLOGICKÉHO PŘEDPISU PROVÁDĚNÍ BOURACÍCH PRACÍ
- NEZBYTNOU SOUČÁSTÍ TÉTO DOKUMENTACE JSOU VÝKRESY BOURACÍCH PRACÍ
- VÝZNAMNÉ ODCHYLKY (POZICE, TYPY...) STÁVAJÍCÍCH KONSTRUKCÍ OPROTI PŘEDPOKLADŮM PROJEKTU JE NEZBYTNÉ ŘEŠIT PO KONZULTACI S AUTOREM REALIZAČNÍ DOKUMENTACE
- PŘEZ ZAPOČETÍM BOURACÍCH PRACÍ V JEDNOTLIVÝCH MÍSTNOSTECH JE NUTNÉ PROVÉST DOPLNŮJÍCÍ SONDY DLE POŽADAVKU NPÚ
- STROPNÍ KCE ODLEHČOVAT ROVNOMĚRNĚ, STARÉ NEFUNKČNÍ ROZVODY ODSTRANIT PO KONZULTACI SE ZÁSTUPCEM PP, PO PROVEDENÍ SOND ODSOUHLASIT SE STATIKEM DALŠÍ POSTUP BOURACÍCH PRACÍ ZÁPÍSEM DO STAVEBNÍHO DENÍKU.
- POSTUP PROVÁDĚNÍ JÁDROVÝCH VRTŮ A PODCHYTÁVEK ZDIVA JE UVEDEN V TECHNICKÉ ZPRÁVĚ STAVEBNĚ-KONSTRUKČNÍ ČÁSTI
- JAKO ZÁVAZNÝ PODKLAD BYLA POUŽITA DOKUMENTACE ZAMĚŘENÍ SKUTEČNÉHO STAVU ZPRACOVANÁ GBS PRAHA s.r.o. 11/2007.
- VZHLÉDEM K REKONSTRUKCI STAVBY SI AUTOR PROJEKTU UVĚDOMUJE MOŽNÉ NEPŘEDPOKLÁDANÉ KOLIZE NAVRHOVANÉHO STAVU SE SKUTEČNÝM PROVEDENÍM STAVBY. POKUD TAKOVÉTO SKUTEČNOSTI NASTANOU, BUDOU ŘEŠENY V RÁMCÍ AUTORSKÉHO DOZORU VE SPOLUPRÁCI SE ZHOTOVITELEM A TDI. AUTOR PROJEKTU SI DÁLE VYMIŇUJE MOŽNÉ ZMĚNY PROJEKTU VYVOLANÉ ZVYKLOSTMI DODAVATELE A VÝSLEDKY STAVEBNĚ TECHNICKÝCH PRŮZKUMŮ.



±0,00=191,39 BPv

	ZPRACOVÁNÍ PŘÍPOMÍNEK UŽIVATELE	11/2011	K.Stejskal	K.Stejskal
	AKTUALIZACE	07/2011	K.Stejskal	K.Stejskal
Změna:	Název změny	Datum:	Provedl:	Podpis:

Objednatel: Národní knihovna České republiky Klementinum 190 110 00, Praha 1			
		METROPROJEKT Praha a.s. I.P.Pavlova 2/1786, 120 00 Praha 2 Generální ředitel: Ing. David Krása sekretariát tel.: +420 296 154 105 fax: +420 296 325 153 www.metroprojekt.cz e-mail: metroprojekt@metroprojekt.cz	
HIP: Ing. arch. Hana Vermachová		Podpis:	
Stupeň: DVZ		Název a účel díla: Revitalizace areálu Klementina	
Zpracovatelský útvar: HABENA s.r.o.		Název části díla: SO - 05 Křížovnická SO 05.01 Architektonické a stavební řešení	
Vedoucí útvaru: Ing. Zdeněk Veselý		Podpis:	
Odpovědný projektant: Ing. Miroslav Špaček		Podpis:	
Vypracoval: Ing. Karel Stejskal		Podpis:	
Skart. znak: V20/2031 Datum: 07/2011		Název přílohy: ŘEZ 5-5 - STÁVAJÍCÍ STAV A BOURÁNÍ	
Počet formátů: 6 x A4 Měřítko: 1 : 100		Změna: 0	
Identifikační číslo dokumentu: 08 4914 006 02 05 01		Číslo příl.: 019	