

**MĚSTSKÁ ČÁST PRAHA 1**  
**ÚŘAD MĚSTSKÉ ČÁSTI**  
**ODBOR VÝSTAVBY**

Vodičkova 18, 115 68 Praha 1  
ústředna: 221 097 111, fax/zázn.: 222 232 469

Č.j.: Výst. 008636/2007-Hs-1/190  
Vyřizuje: Hostanová, tel. 221 097 273

Praha, dne 8.2.2007

UMCP1 014193/2007

Toto rozhodnutí nabylo  
právní moci dne 10.2.2007

**KOLAUDAČNÍ ROZHODNUTÍ**

**Výroková část:**

Odbor výstavby Úřadu městské části Praha 1, jako stavební úřad příslušný podle § 13 zákona č. 183/2006 Sb., o územním plánování a stavebním řádu (stavební zákon), ve znění pozdějších předpisů (dále jen "stavební zákon"), v souladu s § 190 zákona č. 183/2006 Sb., v kolaudačním řízení přezkoumal podle § 81 stavebního zákona návrh na vydání kolaudačního rozhodnutí, který dne 24.1.2007 podal stavebník

**Národní knihovna ČR, Klementinum 190, 110 01 Praha 1,**  
**kterého zastupuje Ing.arch. Václav Chum, Družná 1350/4, 140 00 Praha 4**

(dále jen "navrhovatel"), a na základě tohoto přezkoumání podle § 82 stavebního zákona a § 34 vyhlášky č. 132/1998 Sb., kterou se provádějí některá ustanovení stavebního zákona, ve znění pozdějších předpisů

**p o v o l u j e u ž í v á n í**

stavby, změny stavby

**stravovacího zařízení v části přízemí a suterénu**  
**Praha 1, Staré Město č.p. 190, Mariánské nám. 5**

(dále jen "stavba") na pozemku parc. č. 81 v katastrálním území Staré Město.

**Stavba obsahuje:**

- **Přízemí-1.NP:** obytný prostor, provozní nádoby, bílé nádoby, přípravná, hrubá přípravná, úklid
- **Suterén-1.PP:** chodba, sklad nápojů, úklid, suchý sklad, sklad, šatna personálu+WC+sprcha

Kolaudační rozhodnutí je současně ve smyslu § 82 odst. 3 stavebního zákona osvědčením, že provozovna je způsobilá k provozu.

Účastníci řízení na něž se vztahuje rozhodnutí správního orgánu (§ 27 odst. 1 správního řádu):

Národní knihovna ČR, Klementinum 190, 110 01 Praha 1

**Odůvodnění:**

Dne 24.1.2007 podal navrhovatel návrh na vydání kolaudačního rozhodnutí na výše uvedenou stavbu, uvedeným dnem bylo zahájeno kolaudační řízení.

Stavební povolení bylo vydáno dne 2.11.2006 pod č.j. Výst. 092575/2006-Hs-1/190.

Stavební úřad oznámil zahájení kolaudačního řízení známým účastníkům řízení a dotčeným orgánům. K projednání návrhu současně nařídil ústní jednání spojené s místním šetřením na 8.2.2007, o jehož výsledku byl sepsán protokol.

Stavební úřad v provedeném kolaudačním řízení přezkoumal předložený návrh na kolaudaci, projednal ho s účastníky řízení a s dotčenými orgány a zjistil, že stavba je provedena v souladu s § 81 odst. 1 stavebního zákona a jejím užíváním nejsou ohroženy zájmy chráněné stavebním zákonem, předpisy vydanými k jeho provedení a zvláštními předpisy.

Stavební úřad v průběhu řízení neshledal důvody, které by bránily povolení užívání stavby.

Stanoviska sdělili: HS hl.m.Prahy a HZS hl.m. Prahy při ústním jednání.

Stavební úřad proto rozhodl, jak je uvedeno ve výroku rozhodnutí, za použití ustanovení právních předpisů ve výroku uvedených.

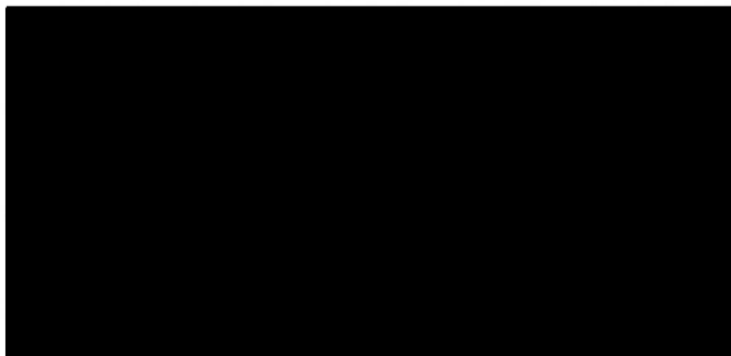
#### **Poučení účastníků:**

Proti tomuto rozhodnutí se lze odvolat do 15 dnů ode dne jeho oznámení k odboru stavebnímu MHMP, podáním u zdejšího správního orgánu.

Odvolání se podává s potřebným počtem stejnopisů tak, aby jeden stejnopis zůstal správnímu orgánu a aby každý účastník dostal jeden stejnopis. Nepodá-li účastník potřebný počet stejnopisů, vyhotoví je správní orgán na náklady účastníka.

Odvoláním lze napadnout výrokovou část rozhodnutí, jednotlivý výrok nebo jeho vedlejší ustanovení. Odvolání jen proti odůvodnění rozhodnutí je nepřipustné.

Stavba nesmí být užívána, dokud kolaudační rozhodnutí nenabude právní moci.



#### **Poplatek:**

Správní poplatek podle zákona č. 634/2004 Sb., o správních poplatcích se nevyměřuje.

#### **Obdrží:**

účastníci (dodejky)

Národní knihovna ČR, Klementinum 190, 110 01 Praha 1

v zastoupení Ing.arch. Václav Chum, Družná 1350/4, 140 00 Praha 4

---

#### **dotčené orgány státní správy**

Hasičský záchranný sbor odd. Praha 1, Újezd 427/28, 118 00 Praha 1

Hygienická stanice hl.m.Prahy pracoviště pro Prahu 1, Rytířská 12, 110 00 Praha 1

Městská část Praha 1 Úřad městské části - ODŽ, Vodičkova 681/18, 115 68 Praha 1

#### **na vědomí**

Národní památkový ústav územní odborné pracoviště v hl. m. Praze, Na Perštýně 356/12, 110 00 Praha 1

Sdružení pro živ. prostředí zdravotně postižených v ČR, Karlínské nám. 12, 186 00 Praha 8

Hl. m. Praha MHMP OKP, Jungmannova 35/29, 110 01 Praha 1

spisy

plány + projektová dokumentace

**Stavebník – investor :**  
**Národní knihovna**  
**České republiky**  
**110 00 Praha 1**  
**Klementinum 190**  
**IČ 00023221**

**Akce: Stavební úpravy**  
**BISTRO**  
**KLEMENTINUM**

**Obsah:**  
**Projekt skutečného provedení**  
**stavebních úprav a interiéru**

**Stupeň:**  
**Projekt skutečného provedení**  
**stavebních úprav**

**Měřítko:**  
**1 : 100, 1 : 50**

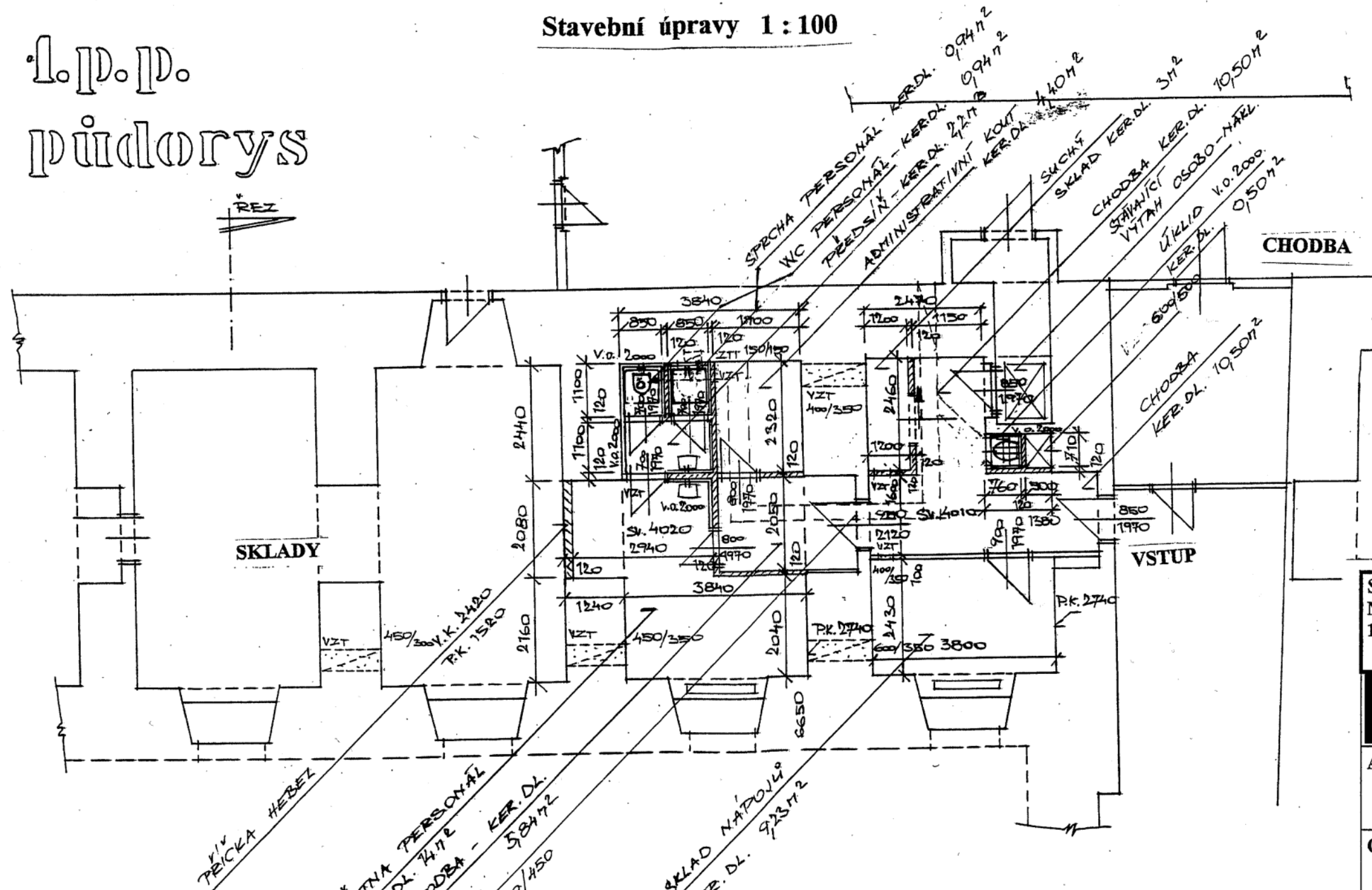
**Datum:**  
**02/2007**

**Číslo výk.-paré**

**1 2**

1.p.p.  
půdorys

Stavební úpravy 1 : 100



LEGENDA

- STAVAJÍCÍ ZDIVO
- PRICKY-HEBEL
- BOURACÍ PRÁCE

Stavebník – investor :  
Národní knihovna České republiky  
110 00 Praha 1 - Klementinum 190  
IČ 00023221

Akce: Stavební úpravy  
**BISTRO  
KLEMENTINUM**

Obsah: Suterén – 1.p.p.  
Skutečné provedení  
stavebních úprav

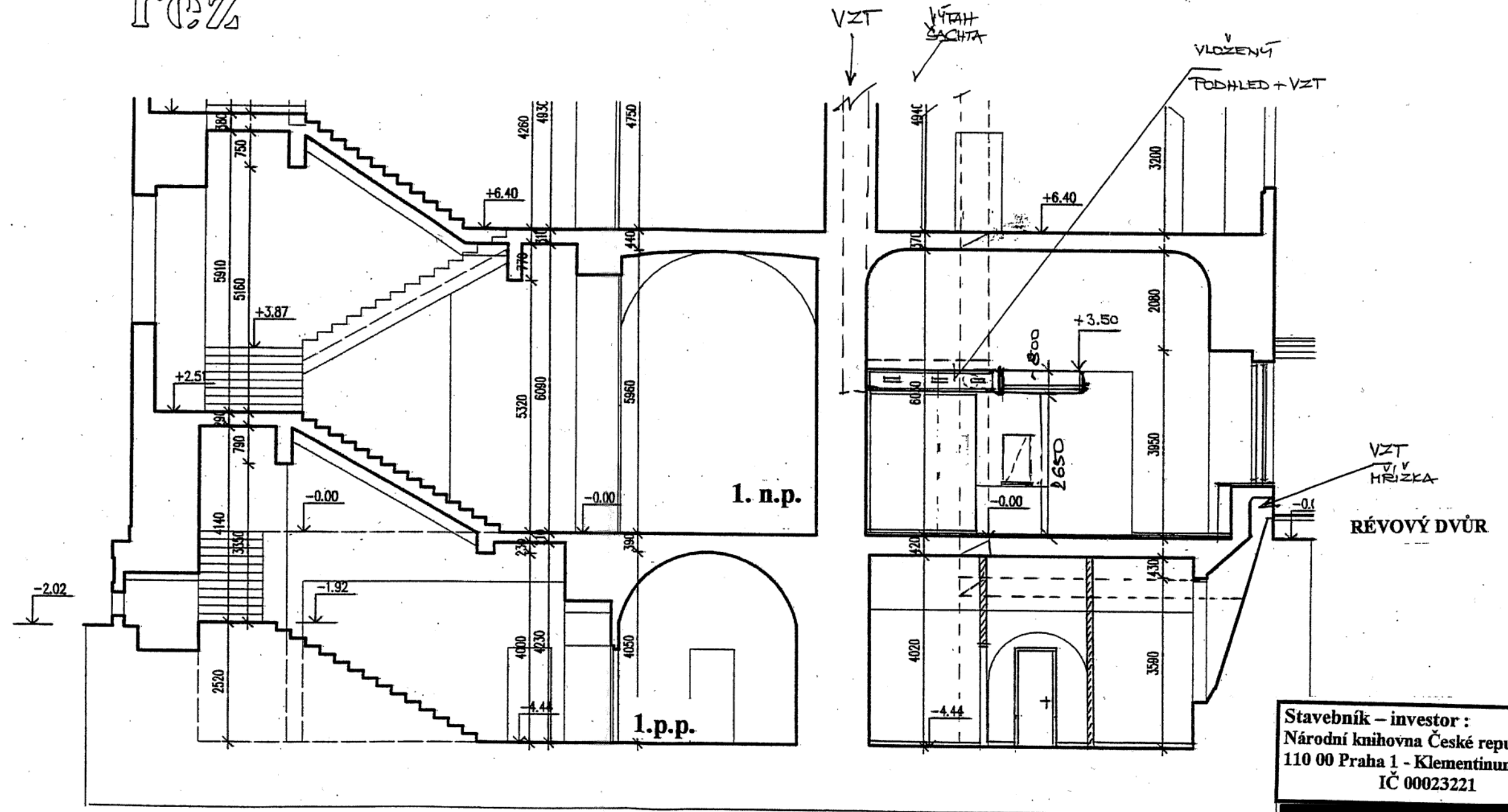
Stupeň:  
Projekt skutečného provedení  
stavebních úprav

Měřítko: 1 : 100	Číslo výk.-par <b>1</b>
Datum: 02/2007	





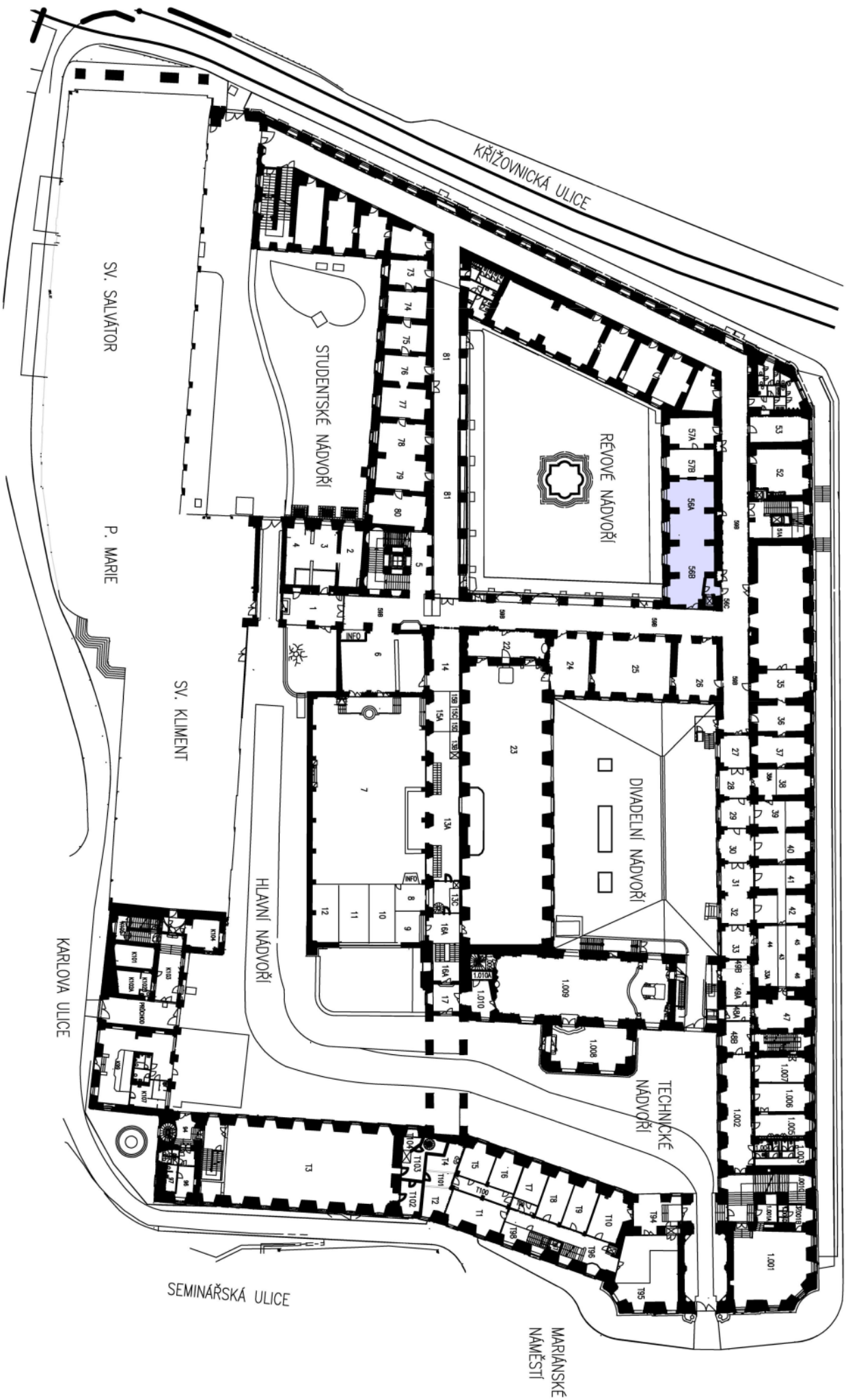
řez



<b>Stavebník – investor :</b> Národní knihovna České republiky 110 00 Praha 1 - Klementinum 190 IČ 00023221	
<b>Akce: Stavební úpravy</b> <b>BISTRO</b> <b>KLEMENTINUM</b>	
<b>Obsah:</b> <b>ŘEZA - Á</b>	
<b>Stupeň:</b> Projekt skutečného provedení stavebních úprav	
<b>Měřítko:</b> 1 : 100	<b>Číslo výk.-paré</b> <b>3</b>
<b>Datum:</b> 02/2007	

# ČÍSLA MÍSTNOSTÍ

Národní knihovna, Klementinum 190, Praha 1  
1. nadzemní podlaží



# ČÍSLA MÍSTNOSTÍ

Národní knihovna, Klementinum 190, Praha 1  
1. podzemní podlaží

